



中国农业银行

AGRICULTURAL BANK OF CHINA

上海自贸试验区新片区分行

# 上海海洋大学博士报名费缴费指引



扫一扫下载  
新版掌上银行

# “注册+缴费”两步轻松实现缴费



上海海洋大学  
SHANGHAI OCEAN UNIVERSITY



中国农业银行  
AGRICULTURAL BANK OF CHINA  
上海自贸试验区新片区分行



# 第1步：注册



上海海洋大学  
SHANGHAI OCEAN UNIVERSITY



中国农业银行  
AGRICULTURAL BANK OF CHINA  
上海自贸试验区新片区分行

## 1A：如果您已有农行卡

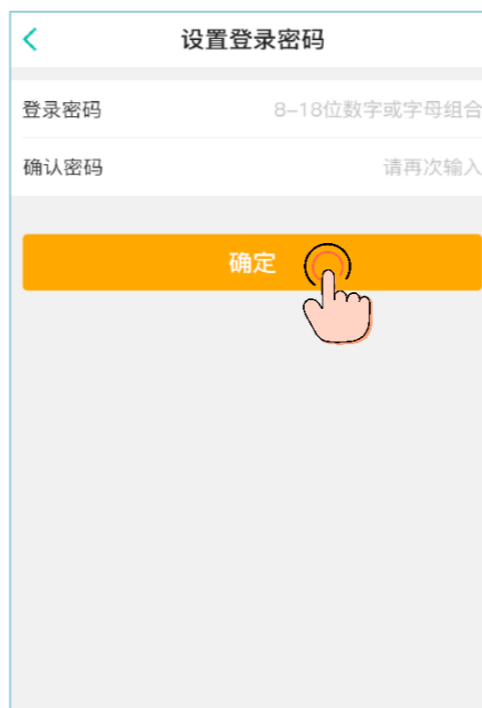
- 请按以下指引完成掌上银行注册。如您已经注册，登录后跳转第2步直接缴费（第6页）。



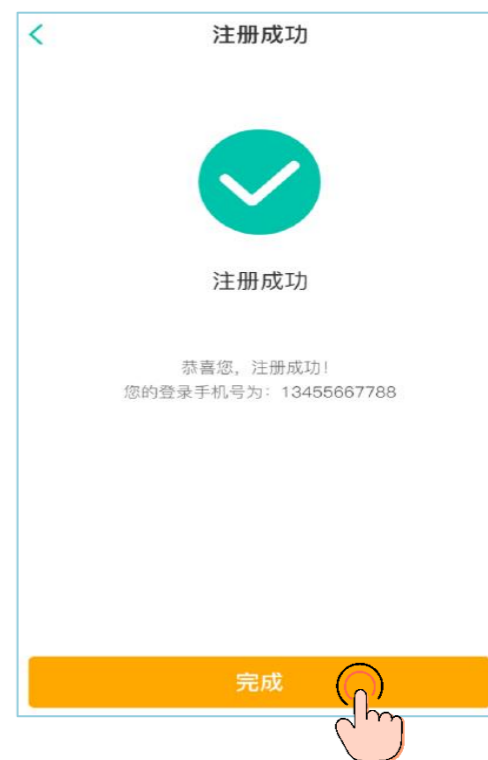
- 打开农行掌上银行并点击“注册”



- 输入手机号并验证后输入**农行卡**卡号，点击“下一步”



- 设置掌上银行登录密码，点击“确认”



- 完成注册

# 第1步：注册



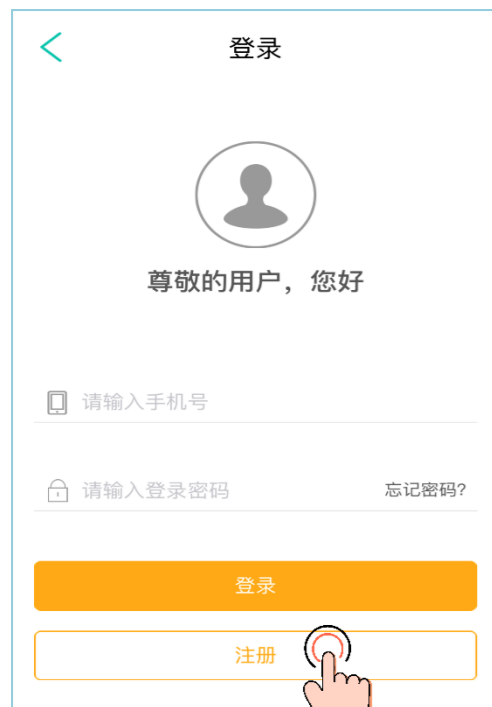
上海海洋大学  
SHANGHAI OCEAN UNIVERSITY



中国农业银行  
AGRICULTURAL BANK OF CHINA  
上海自贸试验区新片区分行

## 1B: 如果您没有农行卡, 使用中、工、建、交、邮储借记卡注册 (接下页)

- 这种情况下, 您需要开立一个虚拟的农行电子账户, 并将五家非农行的借记卡账户资金转入该电子账户。



- 打开农行掌上银行并点击“注册”



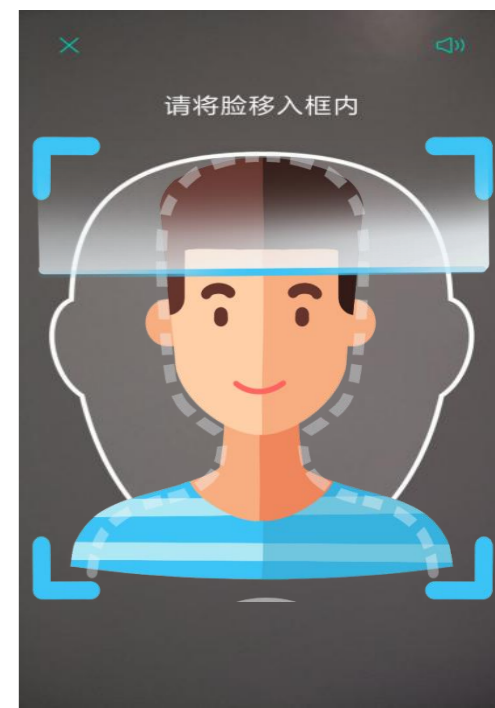
- 输入手机号并验证后输入他行卡卡号, 点击“下一步”



- 提示将开立农行电子账户, 点击“确定”



- 按照指引拍摄本人身份证件正反面, 点击“下一步”



- 人脸识别

# 第1步：注册



上海海洋大学  
SHANGHAI OCEAN UNIVERSITY



中国农业银行  
AGRICULTURAL BANK OF CHINA  
上海自贸试验区新片区分行

## 1B: 如果您没有农行卡, 使用中、工、建、交、邮储借记卡注册 (承上页)

开户信息确认

姓名 请

证件号码 1101 1666

绑定账户 622 188

开户银行 中国建设银行

手机号码 绑定借记卡预留的手机号

验证码 6位短信验证码 获取验证码

所在地区 选择省 选择市 选择区县

本人声明仅为中国税收居民

开户网点代码 09XXXX

已阅读并同意《中国农业银行电子账户服务协议》

已阅读并同意《个人人民币银行结算管理协议》

下一步

设置电子账户密码

电子账户密码 请设置6位数字密码

确认密码 请再次输入

确定

设置登录密码

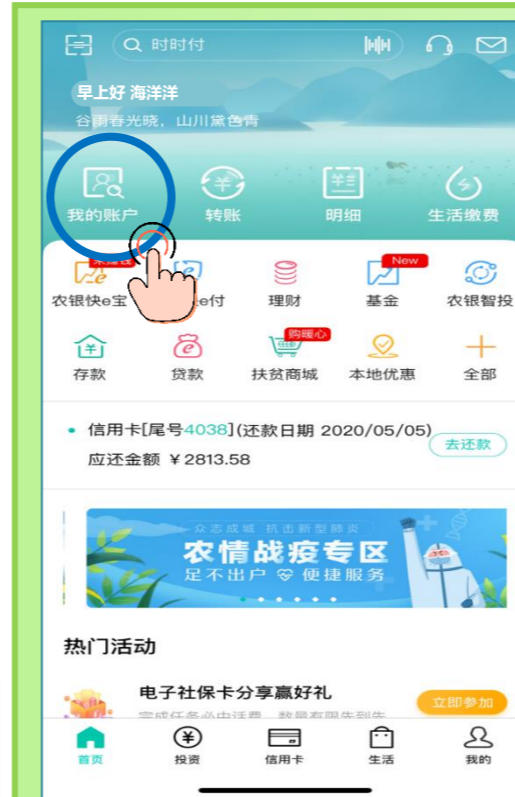
登录密码 8-18位数字或字母组合

确认密码 请再次输入

确定

注册成功

注册成功



1. 返回掌银首页, 点击“我的账户”



2. 点击“电子账户”



3. 从您绑定的他行借记卡转入刚才您开立的电子账户。

- 依次设置电子账户 (若此处出现身份信息验证超时的提示, 解决方案见第7页) 及农行掌银登录密码。

掌银注册成功后, 按照绿色框内三步将他行借记卡内资金转入农行电子账户

# 第2步：缴费



上海海洋大学  
SHANGHAI OCEAN UNIVERSITY



中国农业银行  
AGRICULTURAL BANK OF CHINA  
上海自贸试验区新片区分行

生活缴费

学杂费

学杂费

学杂费

账单金额	250.00元
应付款项	250.00元
账单名称	2022博士生报名费—博士生报名费
账单支付截止日期	20220215
收费类别	报名费套类
收费批次	2022博士生报名费
项目名称	博士生报名费
应缴金额	250.00
已缴金额	0.00
欠缴金额	250.00

• 掌银首页，点击“生活缴费”

• 点击“学杂费”

• 搜索上海海洋大学，点击上海海洋大学学杂费（账单）

• 在对应栏输入身份证号及姓名，点击下一步

• 核对缴费信息，无误后点击缴费



**Q: 我使用他行卡注册的, 在设置电子账户密码的时候出现如左侧所示的报错信息, 该怎么办?**

**A: 客户使用他行卡注册时, 在前一步身份证及人脸信息要与监管部门后台数据比对以证实客户身份的真实性。由于数据交互需占用一定的时间, 因此出现这个情况主要是由于数据验证尚未完成。建议: 重新注册并在设置电子账户密码界面等待30秒左右的时间后, 再点击“确定”。感谢您的配合。**